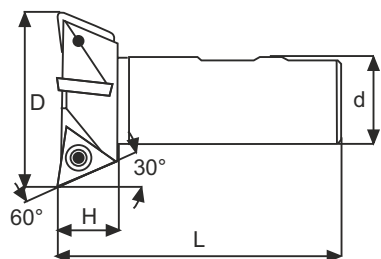


# D60X...

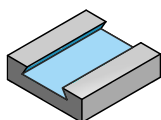
Dovetail cutter 60°  
Fraises à angle de 60°  
Winkelfräser 60°  
Fresas de angulo 60°

**Frese ad angolo 60° per inserto TDEX..**

[illegible]

MATERIALI - MATERIALS		HB	fz (mm)	ap (mm)	Velocità di Taglio – Cutting Speed – Vc m/min							
							PM4630		PM6515			
P	ACCIAIO NON LEGATO - NOT ALLOY STEEL	120-300	0,1-0,2	1-3			220					
	ACCIAIO LEGATO - ALLOY STEEL	180-350	0,1-0,2	1-3			180					
	ACCIAIO ALTO LEGATO - HIGH ALLOY STEEL	300-330	0,1-0,2	1-3			150					
M	INOX AUSTENITICO - DUPLEX - STAINLESS STEEL	180-230	0,1-0,2	1-3								
K	GHISA GRIGIA - GREY CAST IRON	120-260	0,1-0,2	1-3					180			
	GHISA SFEROIDALE - SPHEROIDAL CAST IRON	160-250	0,1-0,2	1-3					160			
	GHISA MALLEABILE - MALLEABLE CAST IRON	130-230	0,1-0,2	1-3					180			
N	ALLUMINIO E SUE LEGHE - ALUMINIUM	60-130	0,1-0,2	1-3					1000			
	RAME E SUE LEGHE - COPPER	90-110	0,1-0,2	1-3					400			
	NON METALLICI - PLASTICS		0,1-0,2	1-3					500			
S	LEGHE RESIST. AL CALORE - HIGH TEMP. ALLOY	200-320	0,1-0,2	1-3					40			
	TITANIO E SUE LEGHE - TITANIUM	400-1050	0,1-0,2	1-3					40			

### Tipo di lavorazione - Recommended machining types



F x 10



L2 - L7

